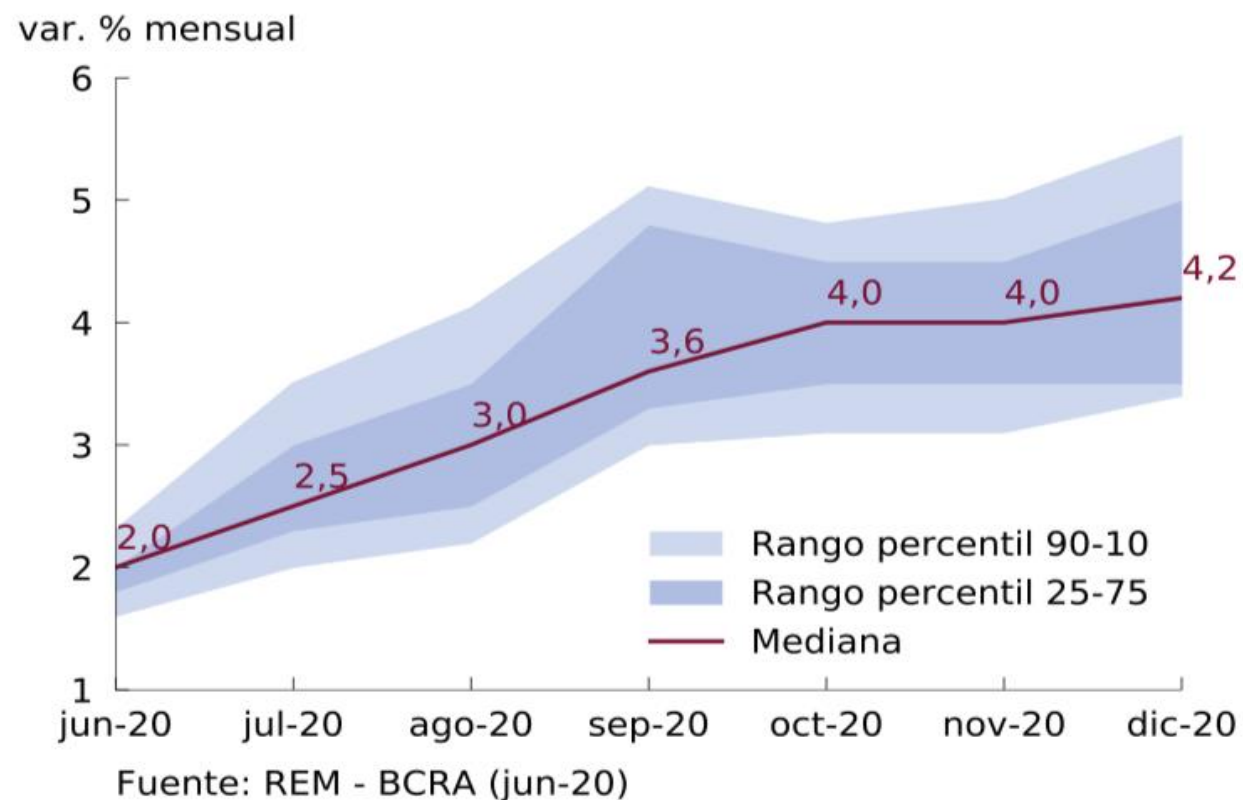


Perspectivas Macroeconómicas y del Mercado de Trabajo

Guillermo Laborda ADRHA - Agosto 2020

La inflación que se espera...

Gráfico 1.1 | Expectativas de inflación mensual — IPC



El ascenso mes a mes

Cuadro 1.1 | Expectativas de inflación mensual — IPC

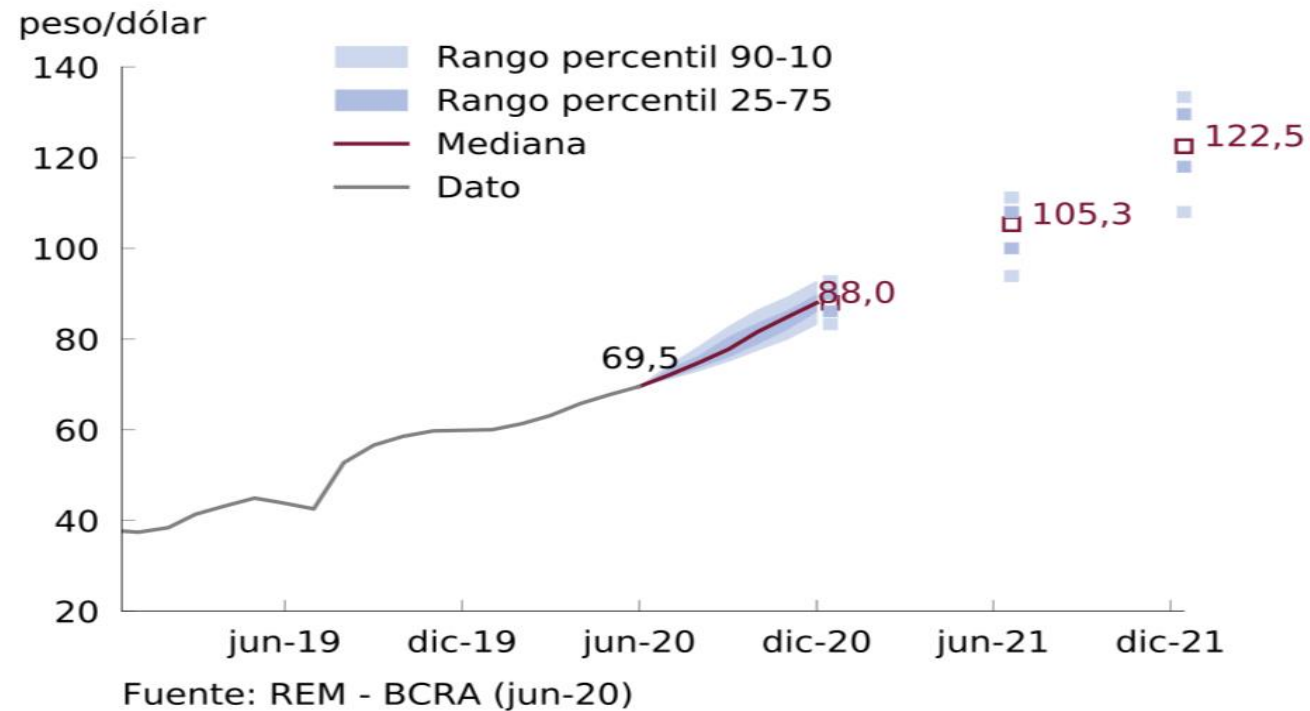
Precios minoristas (IPC nivel general)							
Período	Referencia	Mediana (REM jun-20)	Dif. con REM anterior*		Promedio (REM jun-20)	Dif. con REM anterior*	
jun-20	var. % mensual	2,0	-0,3	(3)	1,9	-0,5	(2)
jul-20	var. % mensual	2,5	-0,5	(2)	2,6	-0,5	(2)
ago-20	var. % mensual	3,0	-0,3	(2)	3,1	-0,3	(1)
sep-20	var. % mensual	3,6	-0,1	(1)	4,0	+0,0	(3)
oct-20	var. % mensual	4,0	0,0	(1)	4,1	+0,1	(2)
nov-20	var. % mensual	4,0	+0,1	(1)	4,0	+0,1	(1)
dic-20	var. % mensual	4,2	-		4,3	-	

*Comparación en relación al relevamiento previo, pudiendo no coincidir exactamente por efecto de redondeo. El número entre paréntesis indica por cuántos relevamientos consecutivos se mantiene la misma tendencia.

Fuente: REM - BCRA (jun-20)

Y el tipo de cambio oficial va de la mano...

Gráfico 3.1 | Expectativas de tipo de cambio nominal



El derrumbe del PIB

Cuadro 4.1 | Expectativas de crecimiento anual del PIB

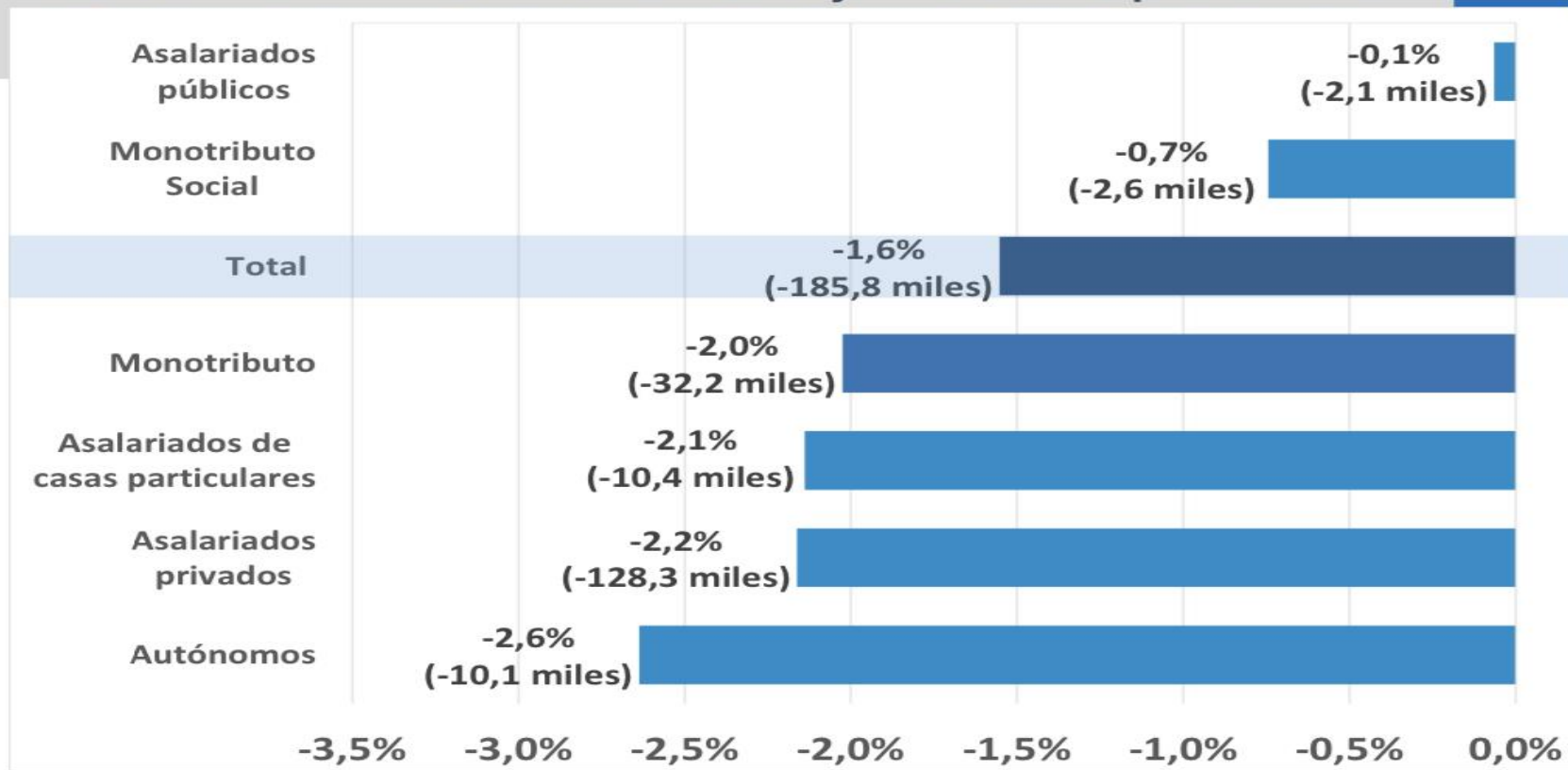
PIB a precios constantes					
Período	Referencia	Mediana (REM jun-20)	Dif. con REM anterior*	Promedio (REM jun-20)	Dif. con REM anterior*
2020	var. % prom. anual	-12,0	-2,6 (4)	-11,6	-2,3 (5)
2021	var. % prom. anual	5,0	+0,5 (4)	5,4	+0,8 (4)
2022	var. % prom. anual	2,0	0,0 (6)	2,0	0,0 (1)

*Comparación en relación al relevamiento previo, pudiendo no coincidir exactamente por efecto de redondeo. El número entre paréntesis indica por cuántos relevamientos consecutivos se mantiene la misma tendencia.

Fuente: REM - BCRA (jun-20)

El COVID-19 y el Empleo

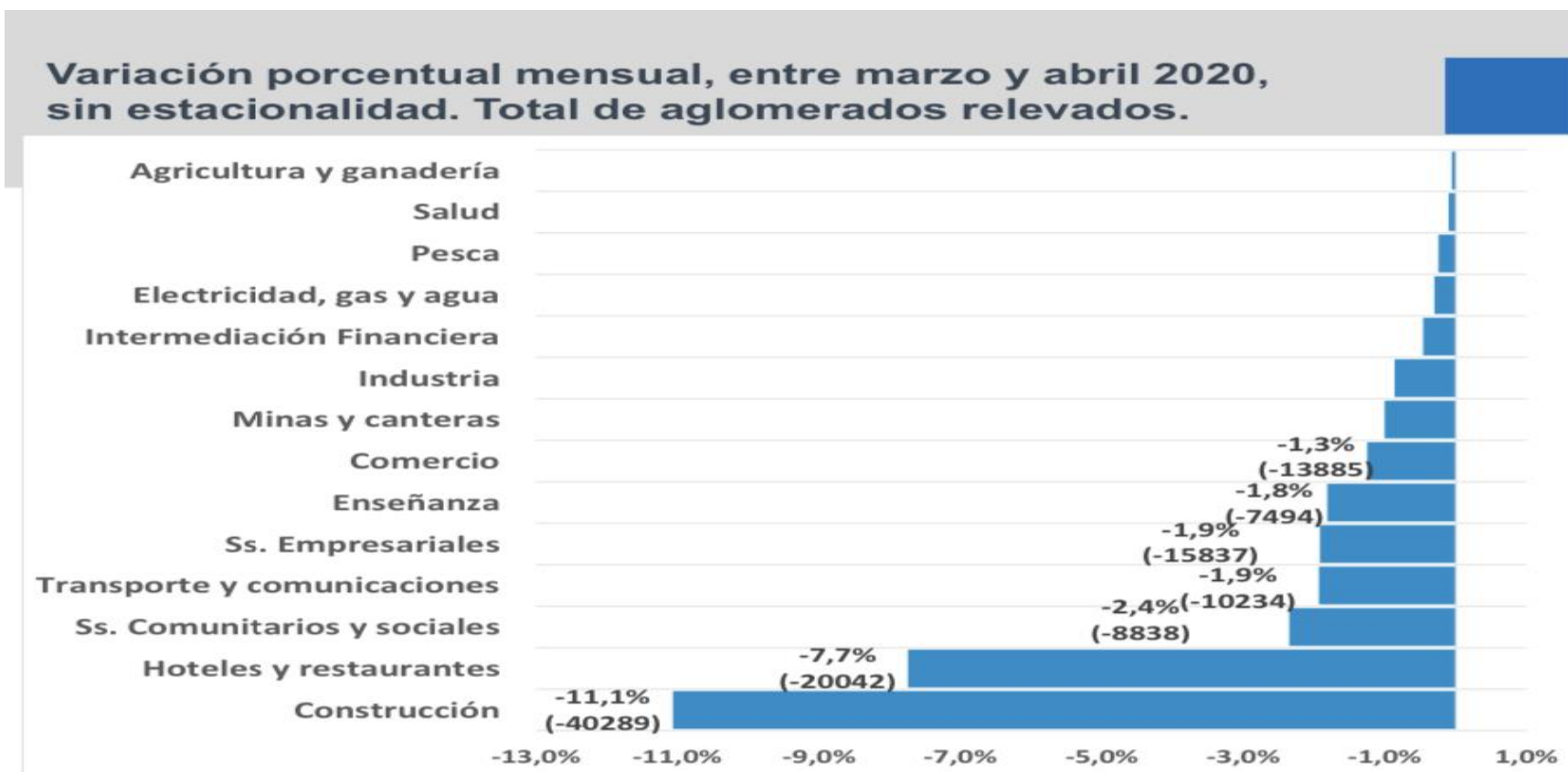
Variación porcentual mensual entre marzo y abril de 2020 sin estacionalidad. Cantidad de trabajadores entre paréntesis.



Nota: Datos provisorios entre abril 2019 y abril 2020.

Fuente: MTEySS-SSPEyE, sobre la base del SIPA (AFIP).

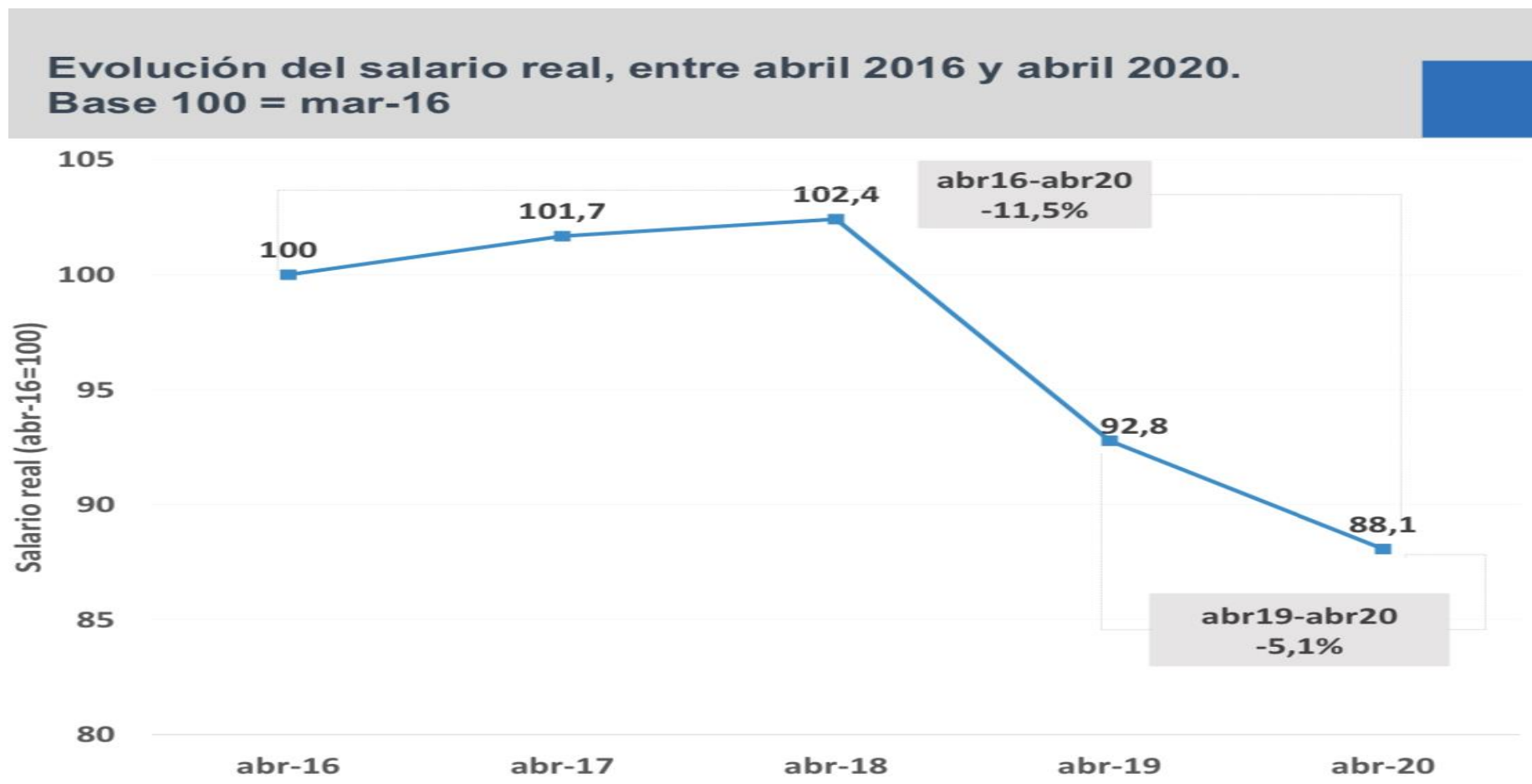
Los sectores que más sufren...



Nota: Datos provisorios entre julio 2019 y abril 2020.

Fuente: MTEySS-SSPEyE, sobre la base del SIPA (AFIP).

EL derrumbe del salario real



Nota: Datos provisionarios entre enero 2020 y abril 2020.

Fuente: MTEySS-SSPEyE, sobre la base del SIPA (AFIP).